

ΒΙΟΛΟΓΙΑ ΛΥΚΕΙΟΥ (Α΄ Γενικής Παιδείας, Β΄ Επιλογής)

Εργαστηριακή άσκηση : «Μικροσκοπική παρατήρηση τομής όρχεως και ωθήκης από μόνιμο παρασκεύασμα»

Στόχος της δραστηριότητας:

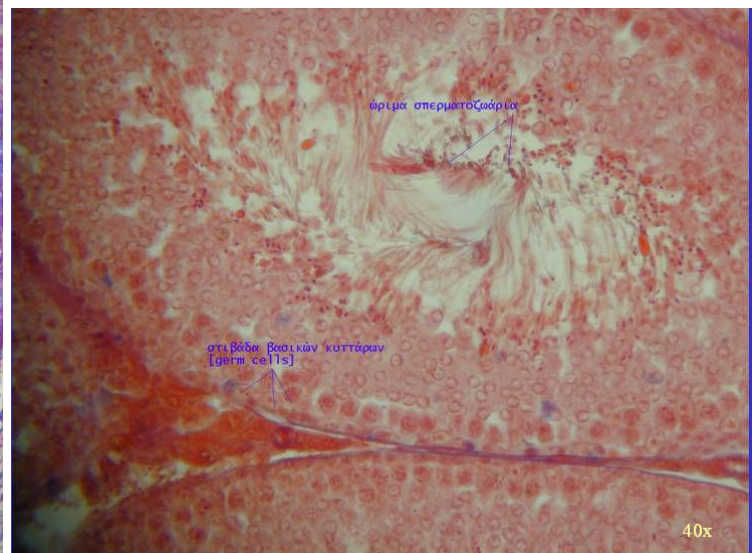
Οι μαθητές:

- Να παρατηρήσουν μικροσκοπικά τη δομή της ωθήκης και τη δομή του όρχεως θηλαστικού καθώς και τα διάφορα στάδια ωρίμανσης των γαμετών.

Όργανα και υλικά :

Μικροσκόπιο

Μόνιμα παρασκευάσματα τομής ωθήκης και τομής όρχεως θηλαστικού.



ΦΥΛΛΟ ΕΡΓΑΣΙΩΝ

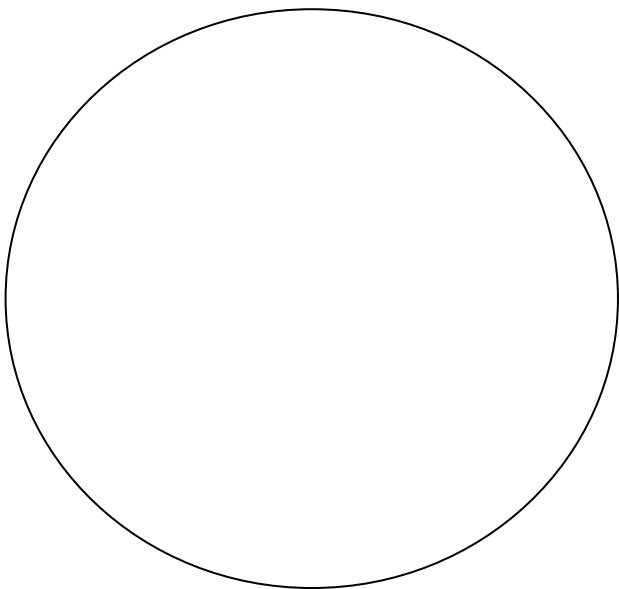
Όνοματεπώνυμο/α:
Τάξη / Τμήμα :
Ημερομηνία :

ΕΡΓΑΣΙΑ 1η:

1. Τοποθετείτε το παρασκεύασμα **της τομής ωοθήκης** στην τράπεζα του μικροσκοπίου .
2. Εστιάζετε στη μικρότερη μεγέθυνση (4X).
3. Εντοπίζετε στο παρασκεύασμα ωάριο μέσα σε ωοθυλάκιο.
4. Αλλάζετε μεγέθυνση (10X) και εστιάζετε ξανά.
5. Αλλάζετε μεγέθυνση (40X), εστιάζετε ξανά και παρατηρείτε λεπτομέρειες στο παρασκεύασμα.
6. Επαναλαμβάνετε τις διαδικασίες από 1-5 και για το παρασκεύασμα **της τομής όρχεως**. Τα σπερματοζώαρια δε διακρίνονται στις μικρές μεγεθύνσεις (4X), (10X).

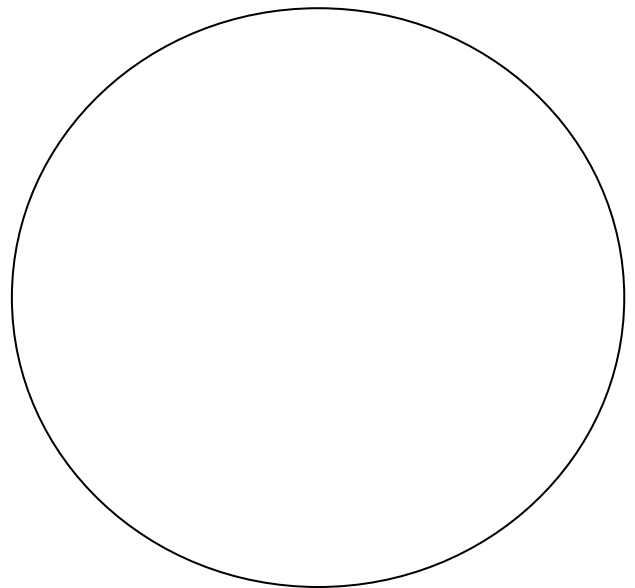
ΕΡΓΑΣΙΑ 2η:

Απεικονίστε παρακάτω τμήμα από την τομή ωοθήκης και τμήμα από την τομή όρχεως όπως τις παρατηρείτε στο μικροσκόπιο. Δείξτε με βελάκια τις δομές που αναγνωρίζετε σε κάθε τομή.



Τομή ωοθήκης

Τελική μεγέθυνση απεικόνισης:



Τομή όρχεως

Τελική μεγέθυνση απεικόνισης:

Βιβλιογραφικές πηγές:

- 1) ΕΚΦΕ Νάξου, Κυτταρολογικό Εργαστήριο Γ.Ν. – Κ.Υ. Νάξου
- 2) Καστορίνης Ιωάννης, Κωστάκη – Αποστολοπούλου Μαρία, Μπαρώνα – Μάμαλη Φωτεινή, Περάκη Βασιλική, Πιαλόγλου Περικλής, Οδηγός Εργαστηριακών Ασκήσεων Βιολογίας ΘΕΤΙΚΗΣ ΚΑΤΕΥΘΥΝΣΗΣ, Β΄ ΤΑΞΗ ΕΝΙΑΙΟΥ ΛΥΚΕΙΟΥ, ΟΕΔΒ, ΑΘΗΝΑ, ΕΚΔΟΣΗ Β΄ 2000.

Ζευγούλα Αγγελική, Βιολόγος